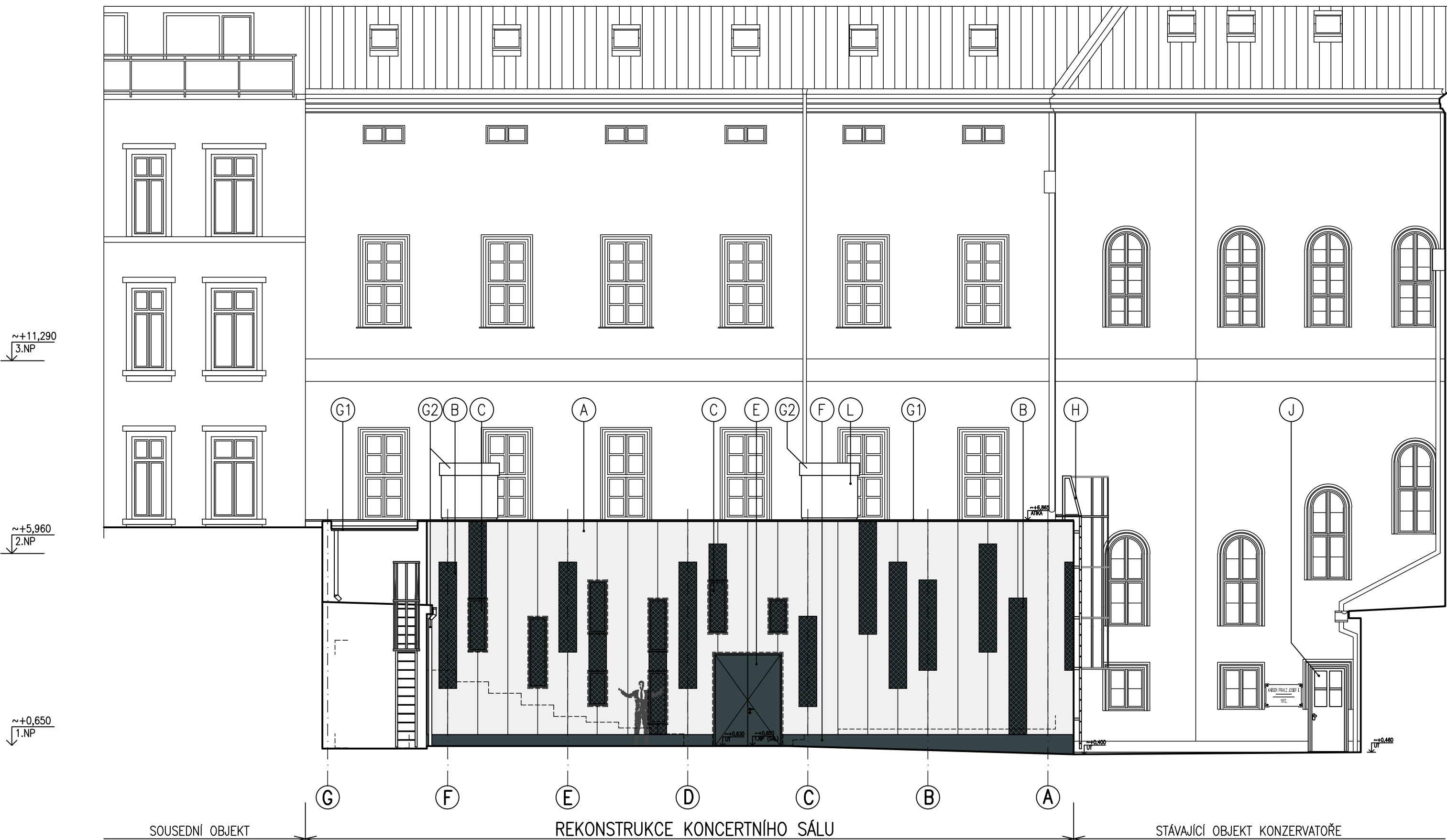
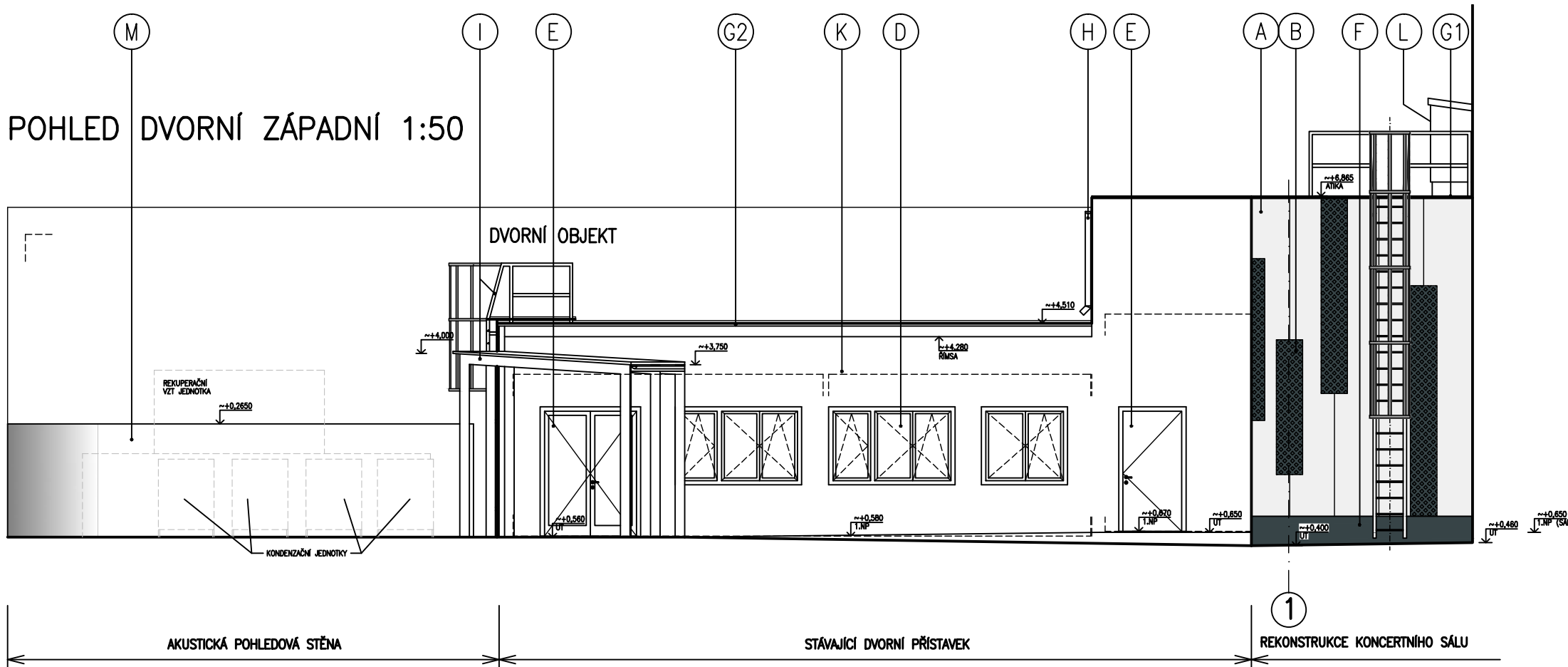


POHLED DVORNÍ JIŽNÍ 1:100



POHLED DVORNÍ ZÁPADNÍ 1:50




LEGENDA MATERIÁLŮ

- (A) SYSTÉMOVÁ PROVĚTRÁVANÁ FASÁDA S POVRCHOVÝM OBKLADEM ZE SKLÁDANÝCH KAZET Z OHÝBANÉHO BONDU S LAKOVANÝM HLINÍKOVÝM POVRCHEM, BAREVNÝ ODSŤÍ ŠEDOBÍLÝ DLE RAL 9002
- (B) SYSTÉMOVÁ PROVĚTRÁVANÁ FASÁDA S POVRCHOVÝM OBKLADEM ZE SKLÁDANÝCH KAZET Z OHÝBANÉHO, PERFOROVANÉHO BONDU S LAKOVANÝM HLINÍKOVÝM POVRCHEM, BAREVNÝ ODSŤÍ ŠEDOČERNÝ DLE RAL 7026
- (C) NOVÉ OKENNÍ VÝPLNĚ Z HLINÍKOVÝCH SYSTÉMOVÝCH PROFILŮ S PŘEDSAZENOU DEMONTOVATELNOU FASÁDNÍ KAZETOU Z PERFOROVANÉHO BONDU (VIZ. BOD B). POVRCHOVÁ ÚPRAVA RÁMŮ I KAZETY PRÁŠKOVOU VYPALOVACÍ BARVOU V ODSŤÍNU RAL 7026.
- (D) NOVÉ PROSKLENÉ OKENNÍ VÝPLNĚ Z HLINÍKOVÝCH SYSTÉMOVÝCH PROFILŮ. POVRCHOVÁ ÚPRAVA RÁMŮ PRÁŠKOVOU VYPALOVACÍ BARVOU V ODSŤÍNU RAL DLE 7026.
- (E) SYSTÉMOVÉ ZATEPLENÉ/PROSKLENÉ HLINÍKOVÉ DVEŘNÍ VÝPLNĚ. POVRCH. ÚPRAVA PRÁŠKOVOU VYPALOVACÍ BARVOU V ODSŤÍNU RAL DLE 7026.
- (F) SOKL ZE SYSTÉMOVÝCH CEMENTOVĚHLINÍKOVÝCH DESEK V ŠEDÉM ODSŤÍNU
- (G1) KLEMPÍŘSKÉ PRVKY – POPLASTOVANÝ PLECH (SYSTÉMOVÉ ŘEŠENÍ) V ODSŤÍNU RAL DLE 9002.
- (G2) KLEMPÍŘSKÉ PRVKY – ŽÁROVĚ ZINKOVANÝ PLECH S POVRCHOVOU ÚPRAVOU Z HB POLYESTERU V ODSŤÍNU RAL DLE 9002.
- (H) ZÁMEČNICKÉ PRVKY
- (I) ZÁMEČNICKÉ PRVKY – POVRCHOVÁ ÚPRAVA ŽÁROVÝM ZINKOVÁNÍM
- (J) DVEŘNÍ VÝPLŇ Z LEPENÝCH DŘEVĚNÝCH PROFILŮ. POVRCHOVÁ ÚPRAVA SILNOVRSTVOU LAZUROU V ODSŤÍNU RAL DLE STÁVAJÍCÍCH OKENNÍCH VÝPLNÍ HISTOR. OBJEKTU.
- (K) NOVÝ VNĚJŠÍ SJEDNOCUJÍCÍ FASÁDNÍ NÁTĚR – BAREVNÝ ODSŤÍN BÍLÝ.
- (L) NOVÁ VNĚJŠÍ FASÁDNÍ PROBARVENÁ OMÍTKA S VELIKOSTÍ ZRNA 1–1,5 MM NA KONTAKTNÍM ZATEPLOVACÍM SYSTÉMU. BAREVNÝ ODSŤÍN ŠEDÝ.
- (M) MASIVNÍ AKUSTICKÁ POHLEDOVÁ STĚNA Z MONOLITICKÉHO BETONU

POZNÁMKA

– VEŠKERÉ POVRCHOVÉ ÚPRAVY A BAREVNÉ ODSŤÍNY BUDOU ODSOUHLASENY ARCHITEKTEM NA ZÁKLADĚ PŘEDLOŽENÝCH VZORKŮ

±0,000 = ÚROVEŇ PODESTY HLAVNÍHO SCHODIŠTĚ V OBJEKTU tř. Kpt. JAROŠE 45
VÝŠKOVÝ SYSTÉM B.P.V.
MÍSTNÍ SOUŘADNÝ SYSTÉM

ARCHITEKTONICKÉ ŘEŠENÍ		POParch s.r.o., VOLFOVA 8 612 00 BRNO	ING. ARCH. MARIKA PAUGŘTOVÁ, ING. ARCH. JAN PODEŠVA <i>Marika Paugřtová</i> <i>Jan Podešva</i>	
HLAVNÍ INŽENÝR PROJEKTU		ING. MIROSLAV SRNEC	<i>Šnec</i>	<div>PROJECT BUILDING PROJECT BUILDING S.R.O., ERBENKOVA 6, 60200 BRNO</div>
ZODPOVĚDNÝ PROJEKTANT		ING. MIROSLAV SRNEC		
VYPRACOVAL		ING. MIROSLAV SRNEC		
KONTROLOVAL		ING. MARIE BLÁŽKEOVÁ		
INVESTOR : Konzervatoř Brno, příspěvková organizace, třída Kpt. Jaroše 1890/45, Černá Pole, 662 54 Brno			FORMAT	16 A4
NÁZEV AKCE: REKONSTRUKCE KONCERTNÍHO SÁLU MÍSTO: třída Kpt. Jaroše 1890/45, Brno ČÍSLO A NÁZEV OBJEKTU : SO 001 NÁZEV VÝKRESU			DATUM	DUBEN 2017
			STUPEŇ	DPS
			ČÍSLO ZAKÁZKY	3016
			SPECIALIZACE	D.1.1
POHLEDY – NOVÝ STAV			MĚŘÍTKO	ČÍSLO VÝKRESU
			1:50,1:100	D.1.1–205